

FERRYBOAT 32.00 m

Tipo de embarcação: Ferry boat
 Projectista: SPN - Sociedade de Projectos Navais
 Construtor: Estaleiros Navais de Peniche
 Estrutura em aço por: Leirórosa
 Material do casco: Aço
 Material da superestrutura: PRFV
 Material do convés: Aço
 Motor principal: 2 x GUASCOR V-drive (1180 HP @ 1800 rpm)
 Geradores: Guascor
 Hélice e veio propulsor: Fundibrnze
 Máquina do leme: Talleres rouco
 Velocidade máxima: 17 nós
 Equipamento hidráulico fornecido por: Navipa
 Equipamento hidráulico instalado por: Est. Navais de Peniche

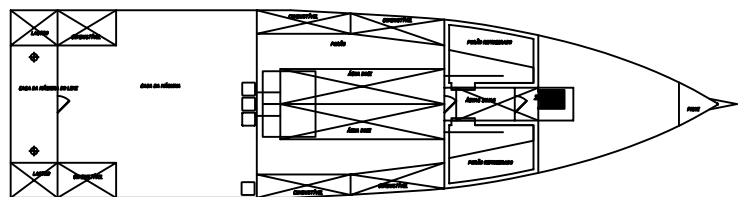
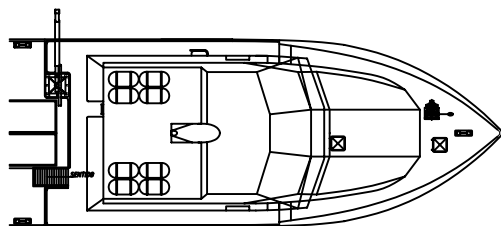
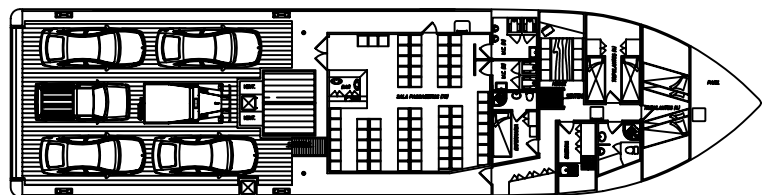
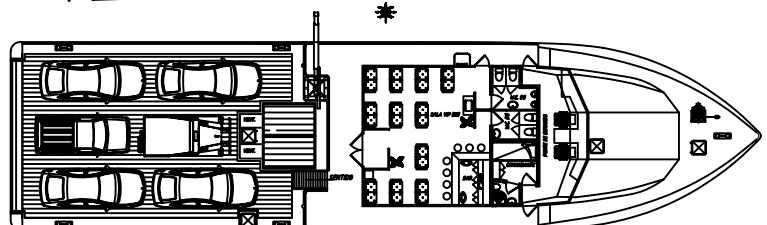
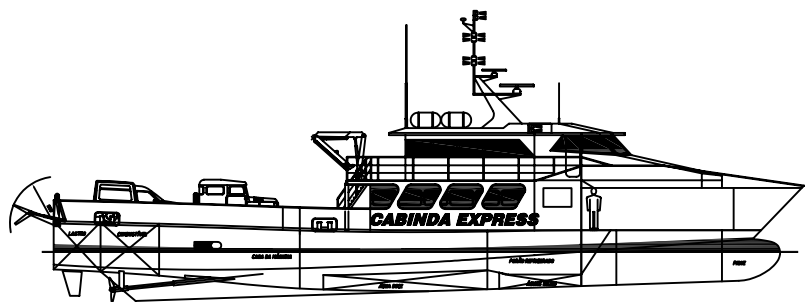


Sistemas:

- Estaleiros Navais de Peniche

Electrónicos (Nautel):

- Radiobaliza MCMurdo E3
- Radiotelefone VHF/DSC RT 4822
- VHF portátil HT 640
- Radiotelefone HF/SSB JSB-196
- VHF Sailor RT 62
- VHF Portátil SIMRAD AX 30
- Intercomunicador ETB 5
- SART
- Radar SIMRAD RA 44
- Radar JRC JMA 2343
- Sonda HONDEX HE-777
- GPS Plotter SIMRAD CP 33
- Piloto Automático AP 35



CARACTERÍSTICAS PRINCIPAIS

COMPRIMENTO FORA A FORA	32.00 m
COMPRIMENTO ENTRE PERPENDICULARES	30.00 m
BOCA	8.00 m
PONTAL	2.50 m