

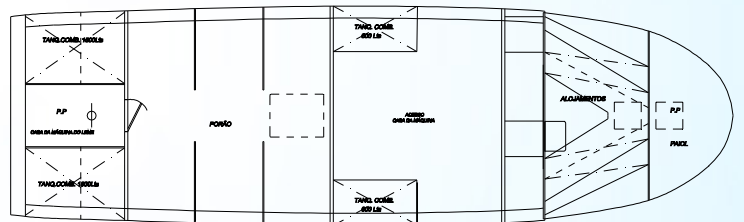
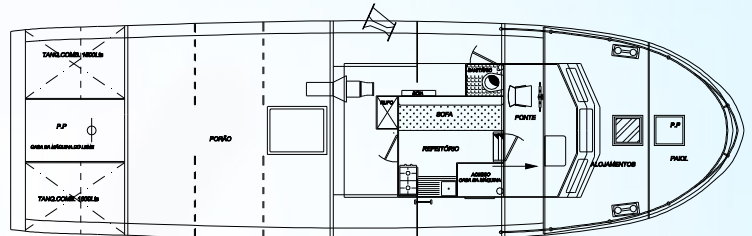
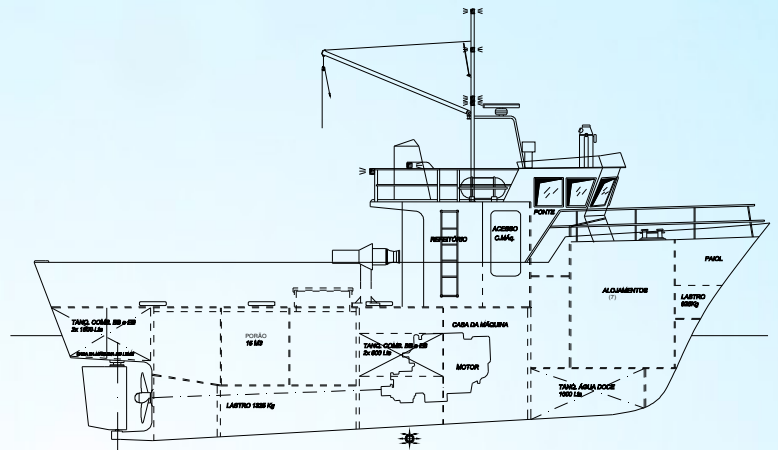
POLYVALENT 13.75 m

Type de bateau: Polyvalent
 Année de construction: 2002
 Projet: Conafi
 Construction: Conafi / Estaleiros Navais de Peniche
 Coque: PRFV
 Superstructure: PRFV
 Moteur principal: Cummins 190 HP
 Ligne d'arbres et hélice: FundiBronze
 Vitesse: 9.5 nós
 Équipement de pêche: Treuil polyvalent (traction: 1500 Kg)
 Calle a poisson: 15 m3

Electronique:

- GPS / Plotter
- Sondeur polychromatique
- Radar 48 MN
- VHF / DSC

(Coque avec protection contre l'abrasion des trappes)



CONSTRUCTION DIMENSIONS PRINCIPALES

LONGUEUR HORS TOUT	13.75 m
LONGUEUR ENTRE PERPENDICULIERS	10.73 m
LARGEUR	4.10 m
CREUX	2.00 m

Estaleiros Navais de Peniche, S.A.
 Molhe Leste
 2520-620 Peniche
 PORTUGAL
 tel.: (+351) - 262 780 420
 fax: (+351) - 262 783 792
 info@enp.pt www.enp.pt