

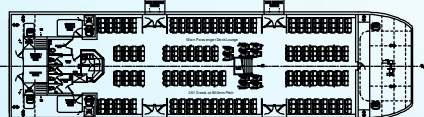
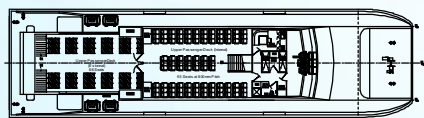
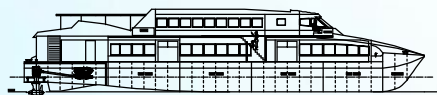
FERRY CATAMARAN 350 PAX

Armador: Atlantic Ferries
 Ano de Construção: 2007
 Projectista: Nigel Gee and Associates
 Classe "Det Norske Veritas 1A1 R3 (por) Passenger Ship, EO"
 Construtor: Estaleiros Navais de Peniche
 Material do Casco: Aço
 Material da Superestrutura: PRFV
 Material do Convés: Aço
 Motor Principal: 2 x Caterpillar 3406E, 475 HP @ 1800 rpm
 Grupos Geradores: 2 x Volvo DT 5, 107 KVA
 Propulsores Azimutais: 2 x Schottel SRP 330
 Velocidade Máxima: 12.5 Nós

Sistemas: Estaleiros Navais de Peniche
 Ar Condicionado: ATEC / Reclimeq

Electronicos - Furuno:

2 x Radar
 Sonda
 3 x GPS
 2 x VHF
 Chart Plotter
 Maxsea
 AIS
 Intercomunicador
 Public Address



CONSTRUÇÃO DIMENSÕES PRINCIPAIS

COMPRIENTO FORA A FORA	40.45 m
BOCA	10.84 m
CALADO	1.74 m
CALADO C/ APÊNDICES	2.51 m
PONTAL	3.10 m
PASSAGEIROS	350

Estaleiros Navais de Peniche, S.A.
 Molhe Leste
 2520.620 Peniche
 PORTUGAL
 tel.: (+351) - 262 780 420
 fax: (+351) - 262 783 792
 info@enp.pt www.enp.pt