



CARATERISTICAS GERAIS

PROJECTISTA: H. P.
MATERIAL DO CASCO: Aço
MATERIAL DA SUPERESTRUTURA: PRFV
TIPO EMBARCAÇÃO: PALANGREIRO

DIMENSÕES PRINCIPAIS

COMPRIMENTO FORA A FORA: 24.79m
COMPRIMENTO ENTRE PERPENDICULARES: 20.00 m
BOCA: 6.4m
PONTAL (AO CONVÉS SUPERIOR): 5.3m
IMERSÃO DE PROJECTO: 2.7m

PROPULSÃO

MOTOR PRINCIPAL: MAN D 2842 LE403, 500 HP @ 1800 rpm
CAIXA REDUTORA: ZF W3300 4:1
PROPULSÃO: VEIO E HÉLICE

VELOCIDADE

VELOCIDADE: 11 nós

TANQUES

COMBUSTIVEL: 35m³
ÁGUA DOCE: 6.2m³
ÓLEO LUBRIFICAÇÃO: 1.15m³
ÓLEO HIDRAULICO: 1.96m³

ENERGIA

GERADORES: 2 x 120 KVA
REDE ELÉCTRICA: 400V/ 230V AC, 50Hz 24V DC

ALOJAMENTOS

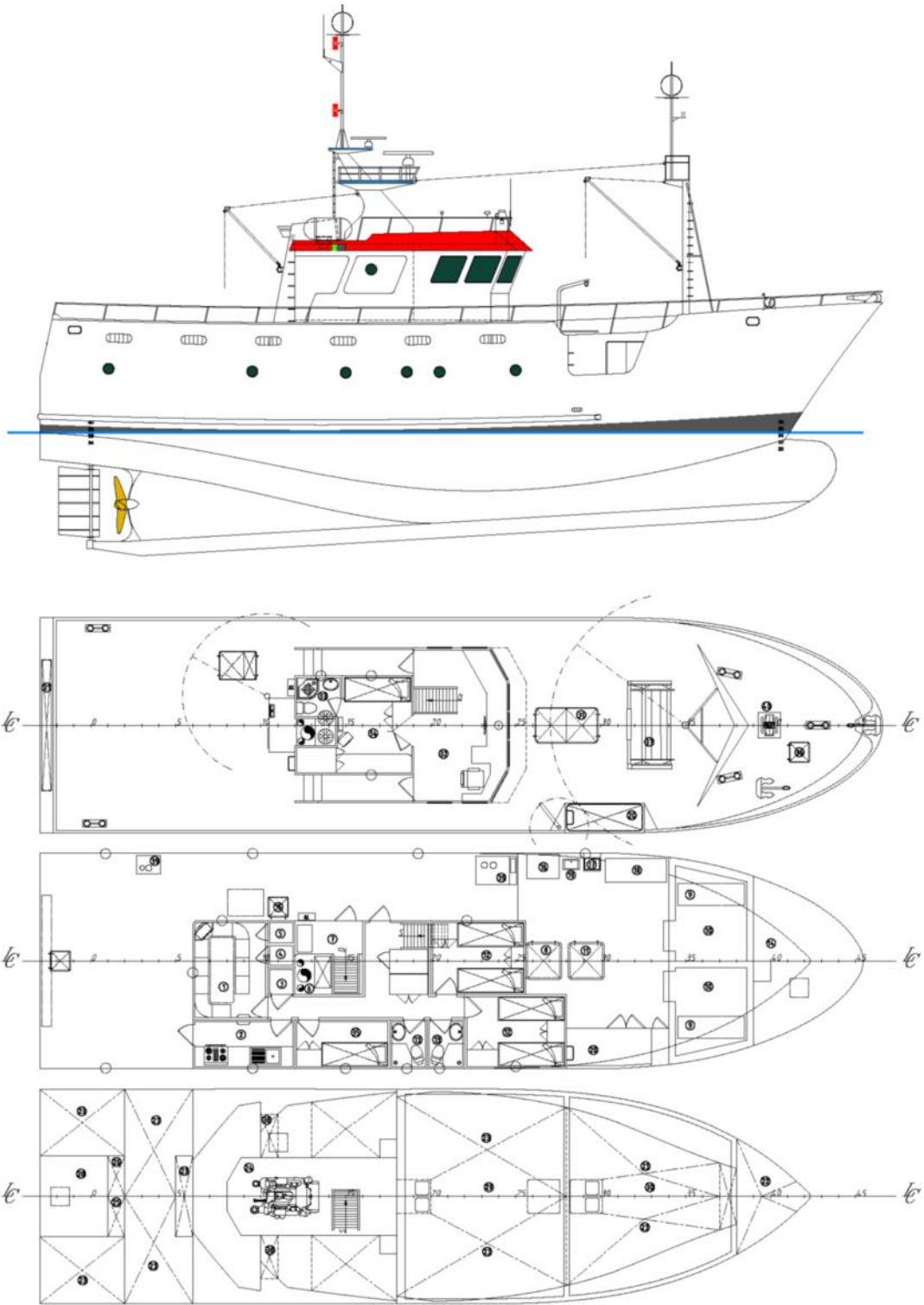
TRIPULAÇÃO: 12

NAVEGAÇÃO E COMUNICAÇÕES

RADAR: 1954C-BB
SONDA: ETR-30N
GPS :
PILOTO AUTOMATICO: COMNAV 1201
GYRO COMPASS: FURUNO SC-50
RADIO VHF: VHF SAILOR RT 2047 ; VHF FM-2721 DSC Classe D
Radiotelefone: ICOM IC-M710
Comunicação Satelite: THRANE &THRANE TT-3064A
Plotter SEAWAVE SEIWA
Facsimile FURUNO 208A

CAPACIDADE DE CARGA

PESCADO PORÃO DE RÉ: 23 ton
PESCADO PORÃO DE VANTE: 22 ton
PESCADO NO TÚNEL (congelado): 5 ton



Estaleiros Navais de Peniche S.A.

Molhe Leste
2520-620 Peniche
Portugal

Tel: +351 262 780 420
info@enp.pt

www.enp.pt
39.353282, -9.36773