



CARATERISTICAS GERAIS

PROJECTISTA: NIGEL GEE & ASS
MATERIAL DO CASCO: Compósitos
MATERIAL DA SUPERESTRUTURA: Compósitos
TIPO EMBARCAÇÃO: Passageiros
ANO DE CONSTRUÇÃO: 2007

DIMENSÕES PRINCIPAIS

COMPRIMENTO FORA A FORA: 18,50m
COMPRIMENTO ENTRE PERPENDICULARES: 16,30m
BOCA: 5,70m
PONTAL: 2,30m
IMERSÃO DE PROJECTO: 0,94m

PROPULSÃO

MOTOR PRINCIPAL: 2xCaterpillar C18, 715HP@2100rpm
CAIXA REDUTORA: 2 x Twindisc MG 5135 SC 1.28:1
PROPULSORES JACTO ÁGUA: 2x Doen DJ 170 HP

VELOCIDADE

VELOCIDADE: 19.9nós

TANQUES

COMBUSTIVEL: 3030L

ENERGIA

GERADORES: 2x Iveco Neptuno 40KVA
REDE ELÉCTRICA: 400V/ 230V AC, 3 phase, 50Hz 24V

ALOJAMENTOS

TRIPULAÇÃO: 2
PASSAGEIROS: 70

NAVEGAÇÃO E COMUNICAÇÕES

RADAR: Furuno 1715, 24 NM, 2,2 Kw

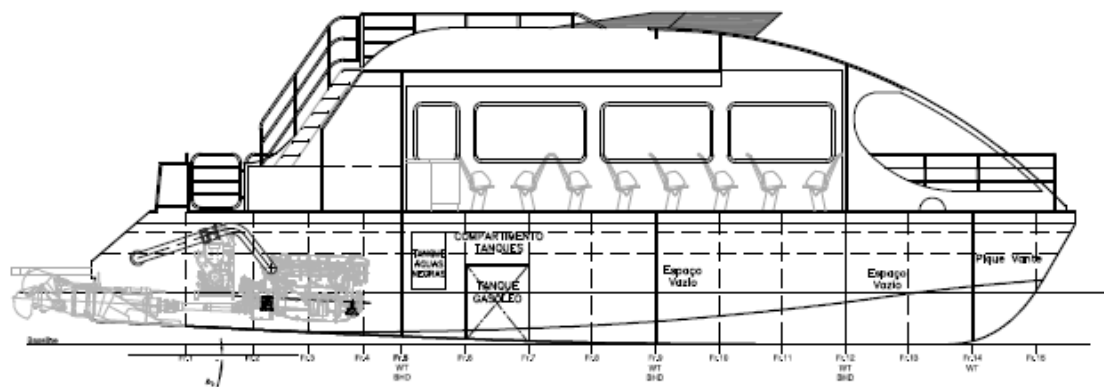
COMPASS: Silva 100 NBC

GPS CHART PLOTTER: Furuno GP 1650

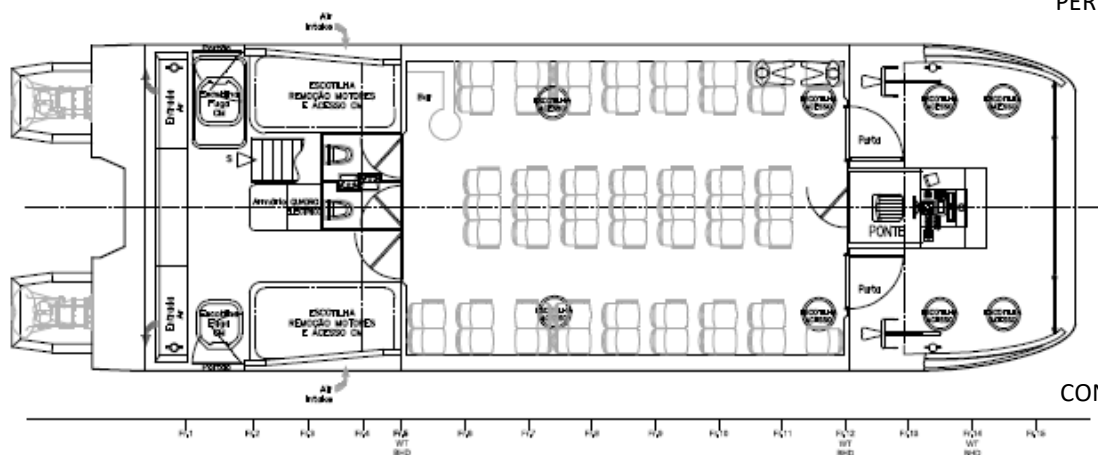
SONDA: Furuno FCV 600L 50/200 KHz

RADIO VHF: Sailor RT62

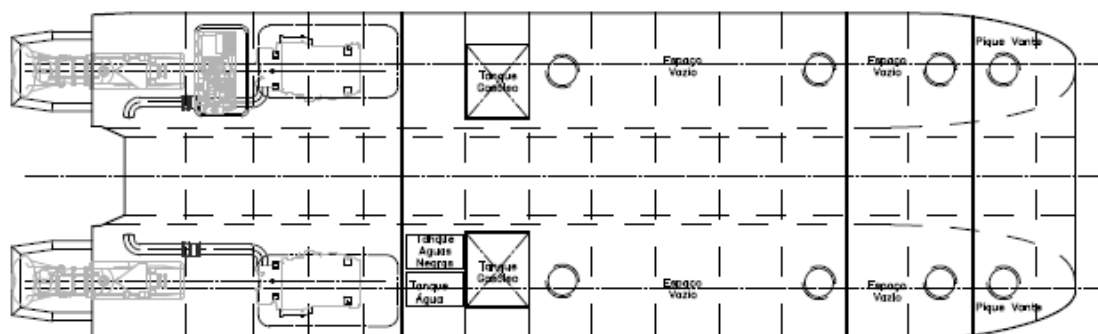
INTERCOMUNICAÇÃO



PERFIL



CONVÉS



ABAIXO DO CONVÉS

Desenhos e equipamentos indicativos. Podem sofrer alterações.
 Para propostas contactar info@enp.pt



Estaleiros Navais de Peniche S.A.

Molhe Leste
 2520-620 Peniche

Tel: +351 262 780 420

www.enp.pt

Portugal

info@enp.pt

39.353282, -9.36773