



CARATERISTICAS GERAIS

PROJECTISTA: CARMARC DESIGN/ ENP
MATERIAL DO CASCO: Compósitos
MATERIAL DA SUPERESTRUTURA: Compósitos
TIPO EMBARCAÇÃO: Lancha de Pilotos
ANO DE CONSTRUÇÃO: 2008
CERTIFICAÇÃO: DNV

DIMENSÕES PRINCIPAIS

COMPRIMENTO FORA A FORA: 11.87m
COMPRIMENTO ENTRE PERPENDICULARES: 9.72m
BOCA: 4.15m
PONTAL: 1.75m
IMERSÃO DE PROJECTO: 0.8m

PROPULSÃO

MOTOR PRINCIPAL: 2x Cummins QSB5.9 355HP@2800rpm
CAIXA REDUTORA: 2x ZF 280-1 / 1.214:1
JATOS: Hamilton Jet - HJ292

VELOCIDADE

VELOCIDADE: 25 nós

TANQUES

COMBUSTIVEL: 1,2m³
ÁGUA DOCE: 0,1m³

ENERGIA

REDE ELECTRICA: 24V DC

ALOJAMENTOS

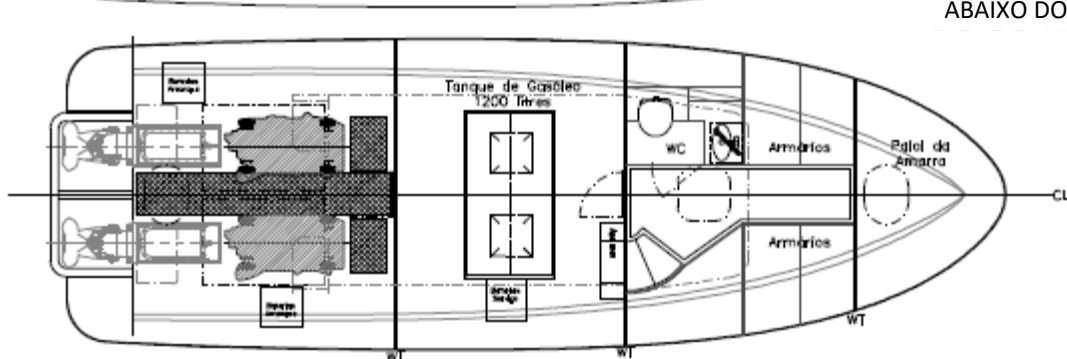
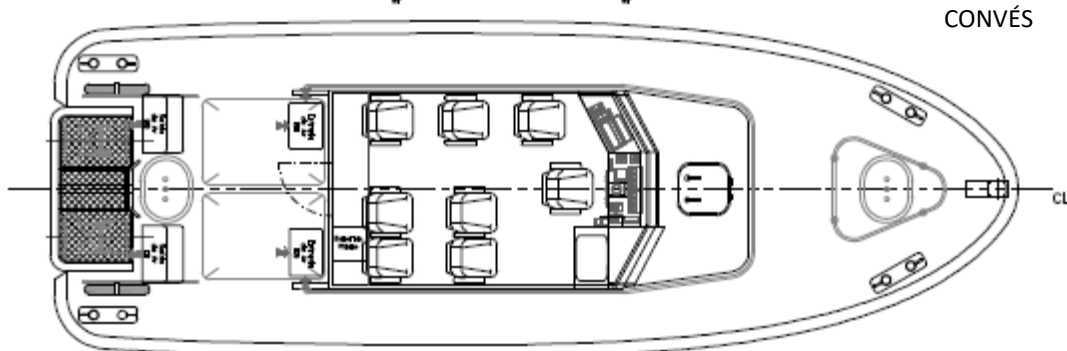
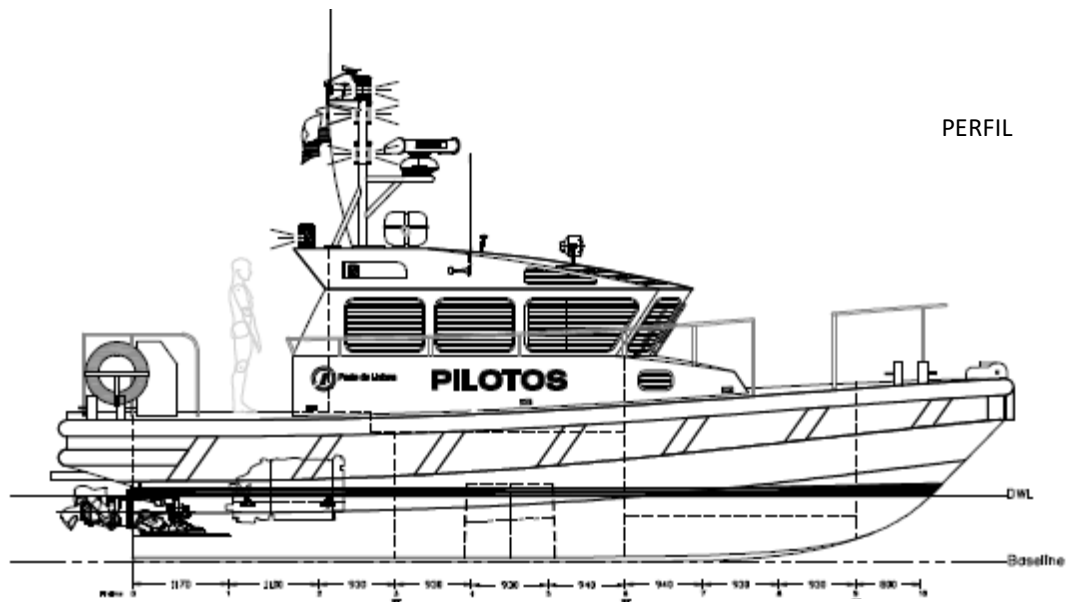
TRIPULAÇÃO: 2
PASSAGEIROS: 6

NAVEGAÇÃO E COMUNICAÇÕES

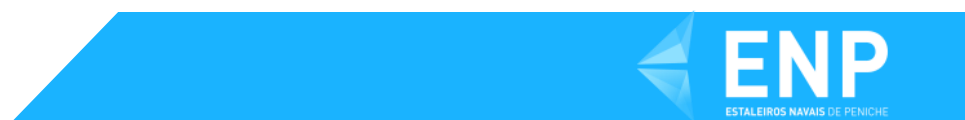
RADAR/ CHART PLOTTER NAVNet3D: Furuno 1824C
SONDA: Furuno LS-4100
GPS: Furuno GP 320B
AGULHA MAGNÉTICA
INDICADOR DE ANGULO DO LEME: vdo-hamilton
INDICADOR DE POSIÇÃO DOS JATOS: vdo-hamilton
RADIO VHF: 2 X Furuno FM-2721
ANEMÓMETRO: Furuno FI-303-T

EQUIPAMENTO ESPECIFICO

“LINHA DE VIDA” em calha Unirail



Desenhos e equipamentos indicativos. Podem sofrer alterações.
 Para propostas contactar info@enp.pt



Estaleiros Navais de Peniche S.A.

Molhe Leste
 2520-620 Peniche

Tel: +351 262 780 420

www.enp.pt

Portugal

info@enp.pt

39.353282, -9.36773