



## CARATERISTICAS GERAIS

PROJECTISTA: CARMAC DESIGN  
MATERIAL DO CASCO: Compósitos  
MATERIAL DA SUPERESTRUTURA: Compósitos  
TIPO EMBARCAÇÃO: Embarcação de Passageiros  
ANO DE CONSTRUÇÃO: 2008  
CERTIFICAÇÃO: DNV

## DIMENSÕES PRINCIPAIS

COMPRIMENTO FORA A FORA: 11.79m  
COMPRIMENTO ENTRE PERPENDICULARES: 11.28m  
BOCA: 4.15m  
PONTAL: 1.75m

## PROPULSÃO

MOTOR PRINCIPAL: 2x Volvo Penta D9, 425HP@2200rpm  
CAIXA REDUTORA: 2x ZF 325IV 1,485:1  
VEIO E HÉLICE: 2x FundiBronze

## VELOCIDADE

VELOCIDADE: 23 nós

## TANQUES

COMBUSTIVEL: 600L  
ÁGUA DOCE: 100L

## ENERGIA

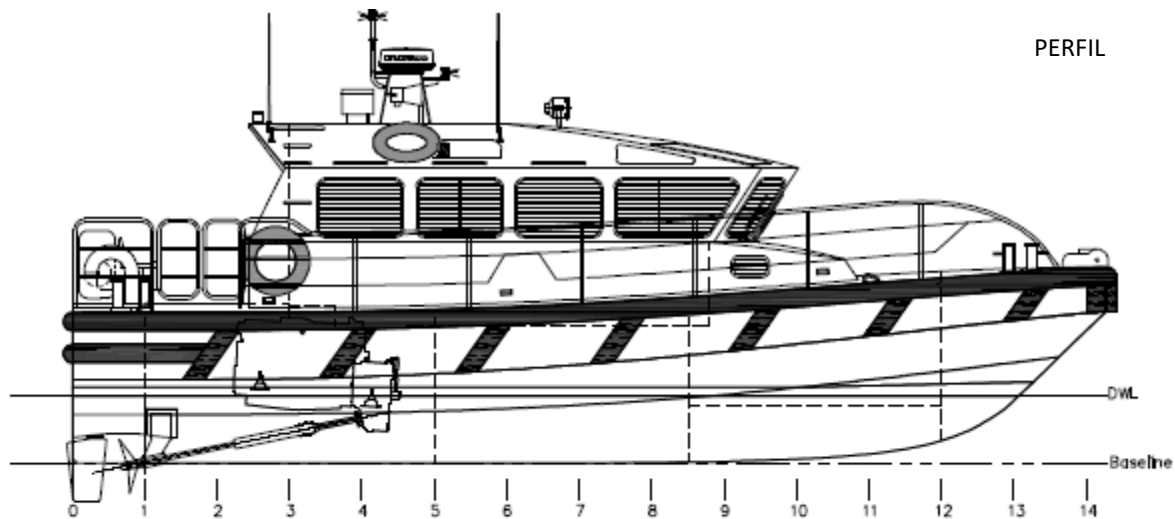
REDE ELECTRICA: 24V DC

## ALOJAMENTOS

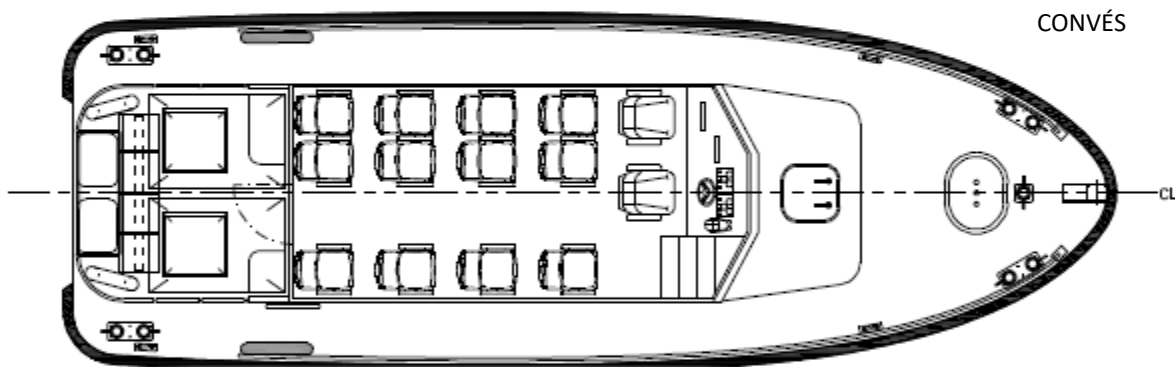
TRIPULAÇÃO: 2  
PASSAGEIROS: 12

## NAVEGAÇÃO E COMUNICAÇÕES

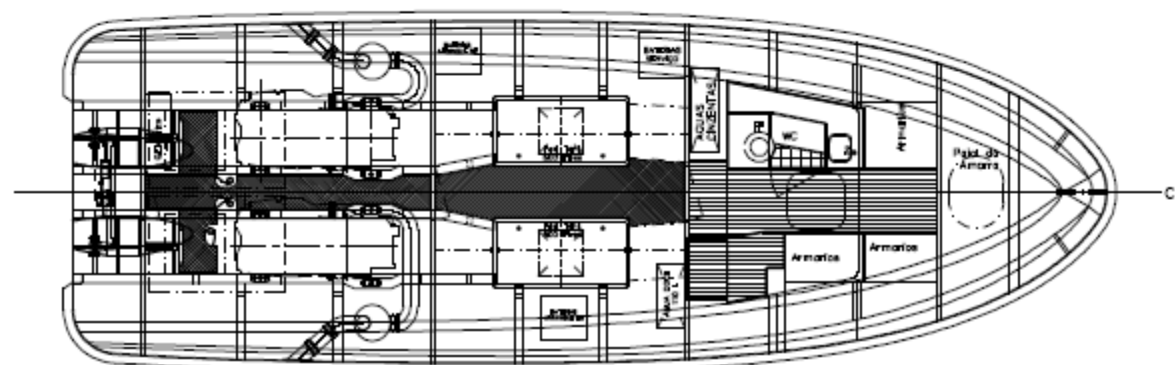
RADAR/ CHART PLOTTER: Furuno Navnet VX2 1834C  
SONDA: Furuno  
GPS: Furuno GP 150  
INDICADOR DE ANGULO DO LEME: vdo  
AGULHA MAGNÉTICA: imnasa  
RADIO VHF: 2x VHF DSC A1 Sailor  
EPIRB: Jotron Tron 40SMK2/FB-6  
ANEMOMETRO: Furuno FI-50



PERFIL

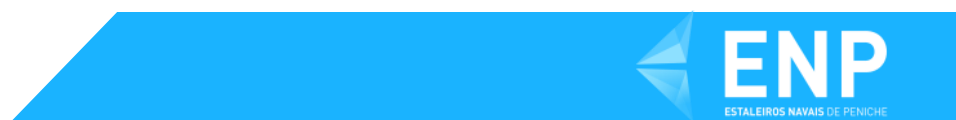


CONVÉS



ABAIXO DO CONVÉS

Desenhos e equipamentos indicativos. Podem sofrer alterações.  
Para propostas contactar [info@enp.pt](mailto:info@enp.pt).



**Estaleiros Navais de Peniche S.A.**

Molhe Leste  
2520-620 Peniche

Tel: +351 262 780 420

[www.enp.pt](http://www.enp.pt)

Portugal

[info@enp.pt](mailto:info@enp.pt)

39.353282, -9.36773