



CARATERISTICAS GERAIS

PROJECTISTA: CARMARC DESIGN
MATERIAL DO CASCO: Compósitos
MATERIAL DA SUPERESTRUTURA: Compósitos

DIMENSÕES PRINCIPAIS

COMPRIMENTO FORA A FORA: 23.40m
BOCA: 5.40m
PONTAL: 2.60m

PROPULSÃO

MOTOR PRINCIPAL: 2x V16 2000 M92, 2186HP@2450rpm
JATOS: 2xCaterpillar C2.2 T 28 KVA

VELOCIDADE

VELOCIDADE: 40nós

TANQUES

COMBUSTIVEL: 1000L
ÁGUA DOCE: 500L

ENERGIA

REDE ELÉCTRICA: 400V/ 230V AC, 3 phase, 50Hz 24V

ALOJAMENTOS

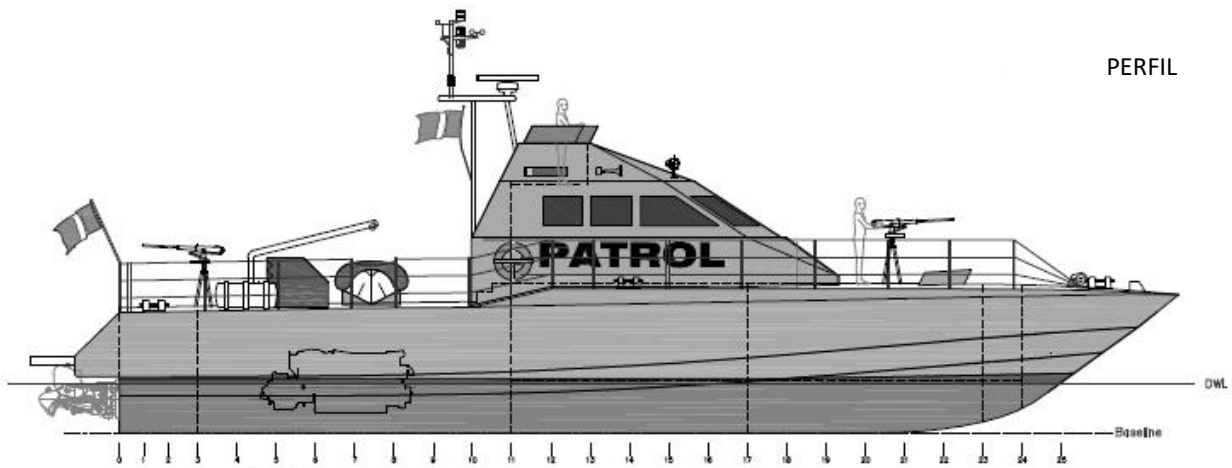
TRIPULAÇÃO: 8

NAVEGAÇÃO E COMUNICAÇÕES

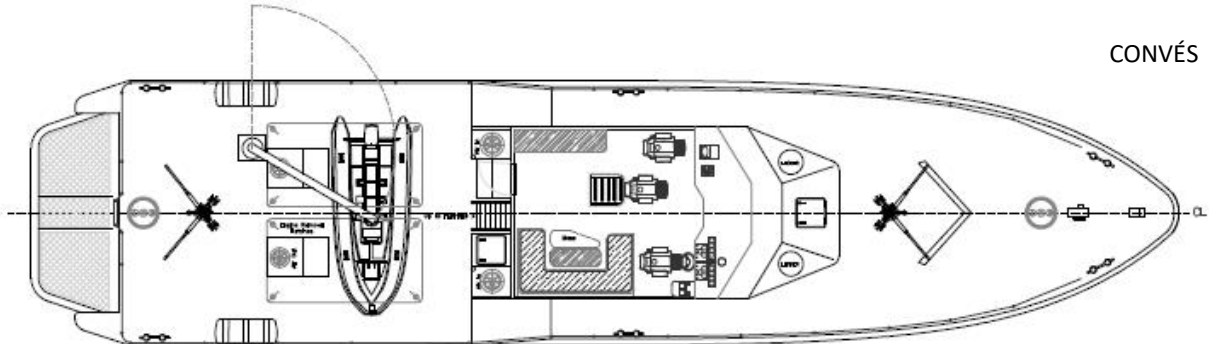
RADAR: Furuno FAR-2127
GPS: Furuno GP150D
RADAR/ CHART PLOTTER: Furuno FAR-2127
SONDA: Furuno FE-700
GPS/ Plotter: Furuno MFD12 NavNet3D
ODÓMETRO: Furuno DS80 1MHz IMO
GIROBUSSOLA: Sperry Navigat XMK2
AIS: Furuno FA150
AGULHA MAGNÉTICA
RADIO VHF DSC: Sailor 5022
VHF PORTÁTIL Icom
INTERCOMUNICAÇÃO: Zenitel VSP 211L
SART: Jotron Tron SART 20
EPIRB: Jotron Tron 9GHz

EQUIPAMENTO ESPECIFICO

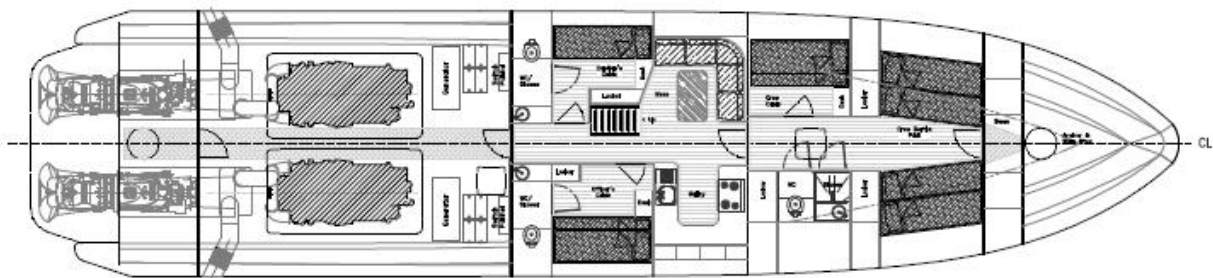
PROTECÇÃO BALÍSTICA: NIVEL FB4, CEN 1522-1



PERFIL



CONVÉS



ABAIXO DO CONVÉS

Desenhos e equipamentos indicativos. Podem sofrer alterações.
Para propostas contactar info@enp.pt



Estaleiros Navais de Peniche S.A.

Molhe Leste
2520-620 Peniche

Tel: +351 262 780 420

www.enp.pt

Portugal

info@enp.pt

39.353282, -9.36773