



CARATERISTICAS GERAIS

PROJECTISTA: BRUNO COLAS/ ENP
MATERIAL DO CASCO: Compósitos
MATERIAL DA SUPERESTRUTURA: Compósitos
TIPO EMBARCAÇÃO: Pesca Tradicional/ Piroga
ANO DE CONSTRUÇÃO: 2009

DIMENSÕES PRINCIPAIS

COMPRIMENTO FORA A FORA: 11.75m
BOCA: 2.15m
PONTAL: 0.87m

PROPULSÃO

MOTOR PRINCIPAL: Volvo D2-40, 40HP@3200 rpm
CAIXA REDUTORA: ZF 15 M; 1.556:1
PROPULSÃO: FundiBronze

VELOCIDADE

VELOCIDADE: 12.0 nós

TANQUES

COMBUSTIVEL: 225L

ENERGIA

REDE ELÉCTRICA: 50Hz 24V DC

ALOJAMENTOS

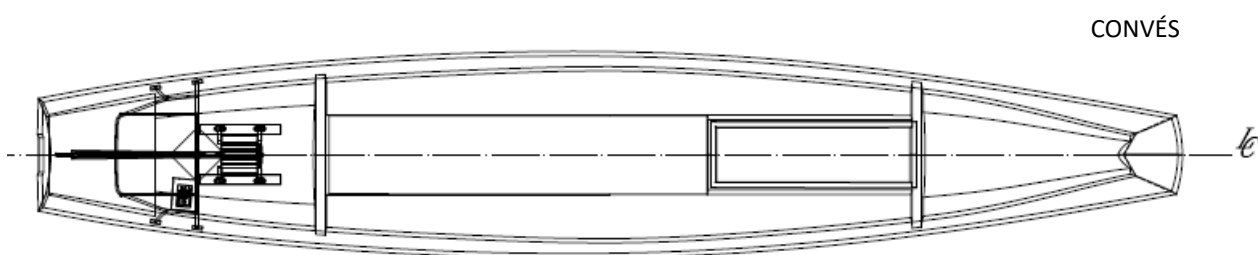
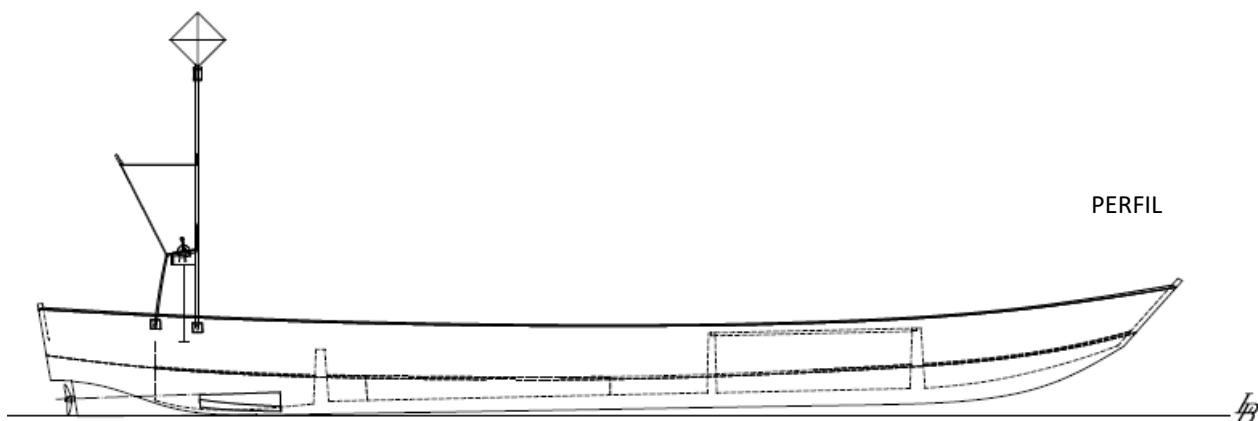
TRIPULAÇÃO: 3

NAVEGAÇÃO E COMUNICAÇÕES

GPS: Garmin MAP 60CX
SONDA: Fishfinder Garmin 400C
RADIO VHF
REFLECTOR DE RADAR
AGULHA MAGNÉTICA

CAPACIDADE DE CARGA

PORÃO DE PESCADO: 1000Kg



Desenhos e equipamentos indicativos. Podem sofrer alterações.
Para propostas contactar info@enp.pt



Estaleiros Navais de Peniche S.A.

Molhe Leste
2520-620 Peniche

Tel: +351 262 780 420

www.enp.pt

Portugal

info@enp.pt

39.353282, -9.36773