



## CARATERISTICAS GERAIS

PROJECTISTA: CONAFI  
MATERIAL DO CASCO: Compósitos  
MATERIAL DA SUPERESTRUTURA: Compósitos  
TIPO EMBARCAÇÃO: Pesca Polivalente  
ANO DE CONSTRUÇÃO: 2002

## DIMENSÕES PRINCIPAIS

COMPRIMENTO FORA A FORA: 13.75m  
COMPRIMENTO ENTRE PERPENDICULARES: 10.73m  
BOCA: 4.10m  
PONTAL: 2.00m

## PROPULSÃO

MOTOR PRINCIPAL: John Deere 6068 AFM75,  
230HP@2300 rpm  
CAIXA REDUTORA: Twin Disc  
PROPULSÃO: FundiBronze

## VELOCIDADE

VELOCIDADE: 9.5nós

## TANQUES

COMBUSTIVEL: 4200L  
ÁGUA DOCE: 1000L

## ENERGIA

REDE ELÉCTRICA: 24V DC

## ALOJAMENTOS

TRIPULAÇÃO: 5

## NAVEGAÇÃO E COMUNICAÇÕES

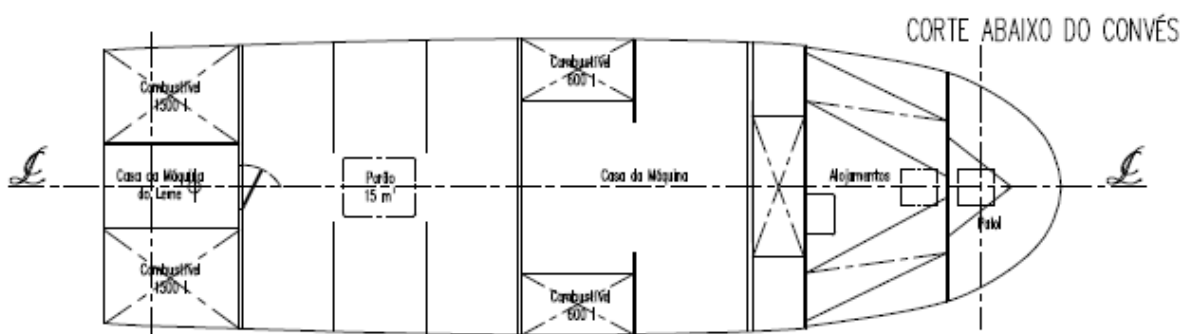
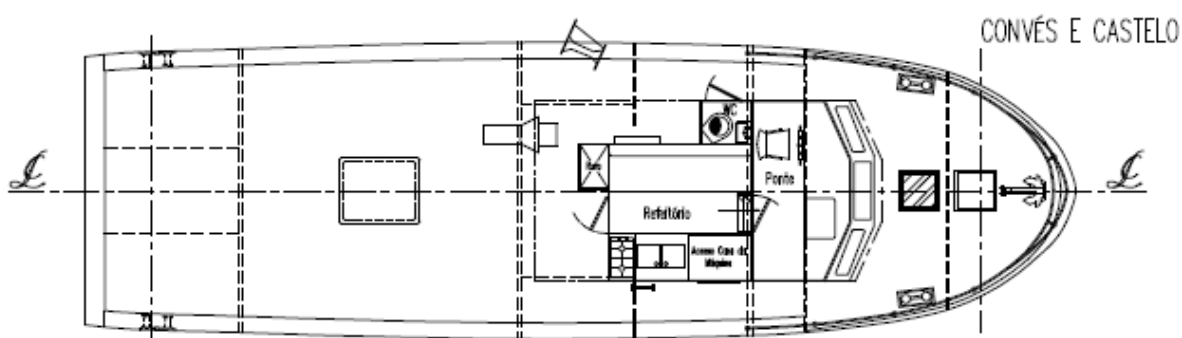
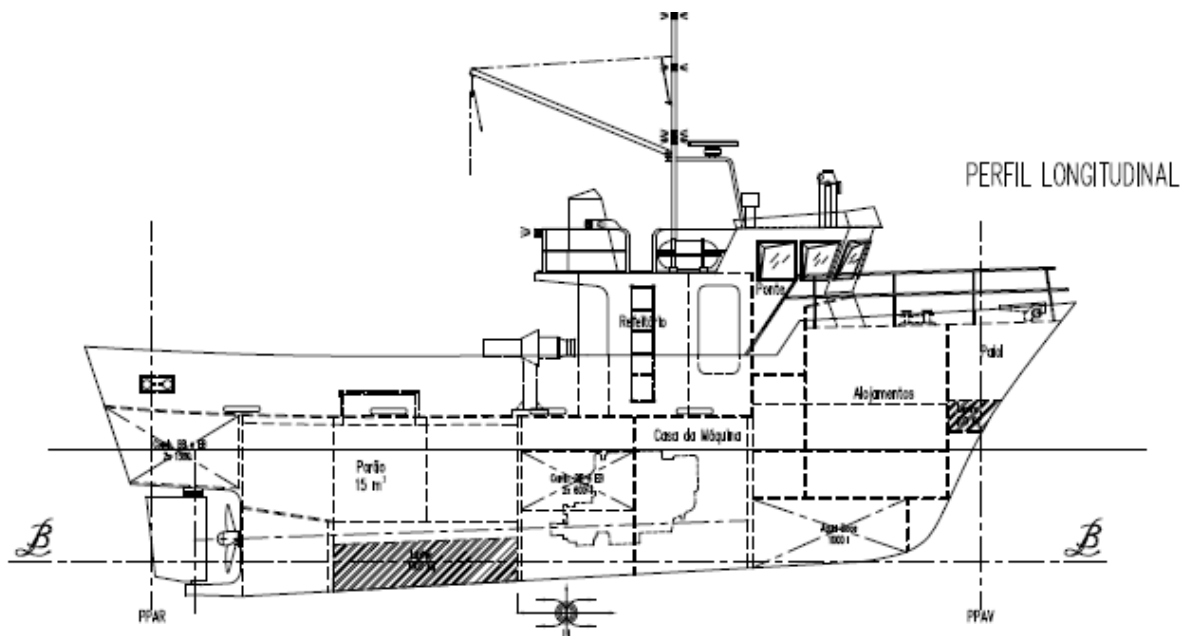
RADAR: Furuno 1715 2.2KW 24nm  
SONDA: Furuno FCV 627 + Transdutor Furuno 520 - 5MSD  
GPS PLOTTER: FURUNO 1670 W  
PILOTO AUTOMATICO: Furuno Navpilot 700  
SONAR: CH-250  
INDICADOR DE ÂNGULO DO LEME: Furuno FI-506  
RADIO VHF: SAILOR  
EPIRB: Jotron Tron 60S  
SART: Jotron Tron Sart 20

## CAPACIDADE DE CARGA

PORÃO DE PESCADO: 15m<sup>3</sup>

## EQUIPAMENTO DE PESCA

ALADOR POLIVALENTE HIDRÁULICO 1.5ton



Desenhos e equipamentos indicativos. Podem sofrer alterações.  
Para propostas contactar [info@enp.pt](mailto:info@enp.pt)



**Estaleiros Navais de Peniche S.A.**

Molhe Leste  
2520-620 Peniche

Tel: +351 262 780 420

[www.enp.pt](http://www.enp.pt)

Portugal

[info@enp.pt](mailto:info@enp.pt)

39.353282, -9.36773