



CARATERISTICAS GERAIS

PROJECTISTA: ENP
MATERIAL DO CASCO: Compósitos
TIPO EMBARCAÇÃO: Lancha de Patrulha
ANO DE CONSTRUÇÃO: 2018

DIMENSÕES PRINCIPAIS

COMPRIMENTO FORA A FORA: 7,40m
COMPRIMENTO ENTRE PERPENDICULARES: 6,76m
BOCA: 2,74m
PONTAL: 1,22m

PROPULSÃO

MOTOR PRINCIPAL: Motor Fora de Borda,
Honda BF100AK1 - 100HP
TIPO DE COLUNA: Ultra Longa
GOVERNO: Direcção Hidráulica

TANQUES

COMBUSTIVEL: 400L
ÓLEO DO MOTOR: 10W40 ou 15W40; 4,20L

ENERGIA

REDE ELÉCTRICA: 12V DC

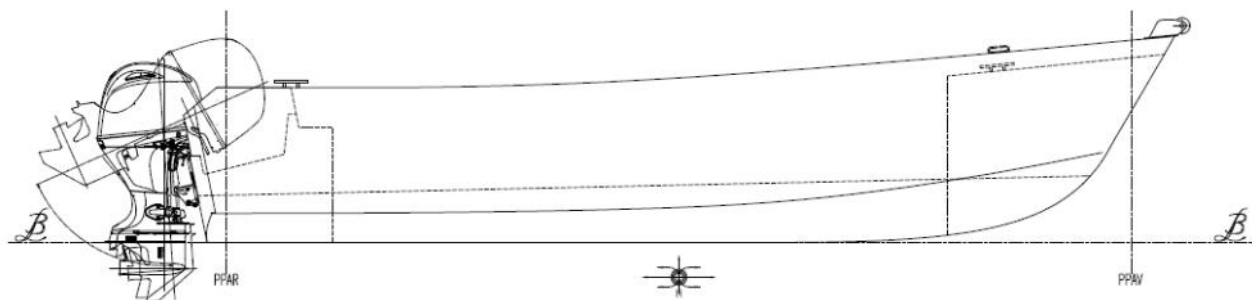
ALOJAMENTOS

TRIPULAÇÃO: 10

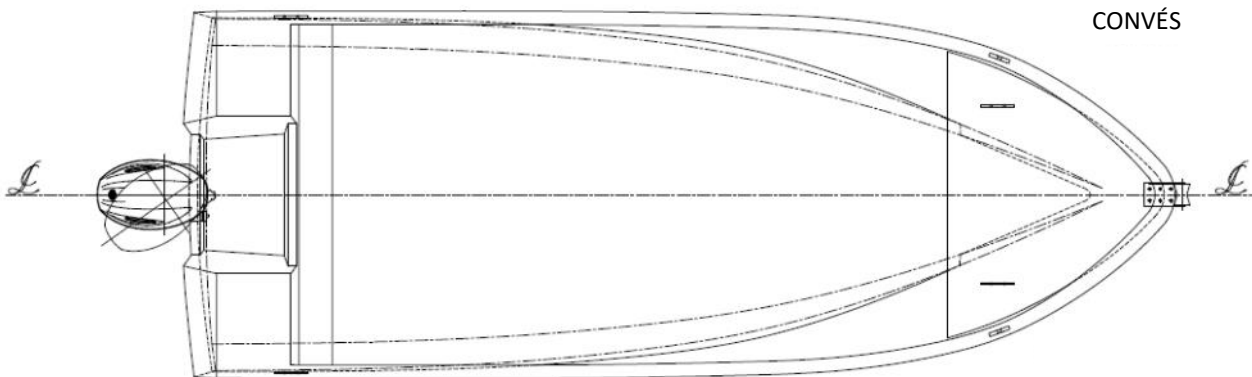
NAVEGAÇÃO E COMUNICAÇÕES

AGULHA MAGNÉTICA
GPS: Furuno 1715X
RADAR/ CHART PLOTER: Humminbird Helix 7 GPS Chirp G2
RADIO VHF com DSC classe D: Navicom, RT-550
SISTEMA ACUSTICO E SONORO: Whelen—Sistema de barra de sinalização, corneta, amplificador e micro

PERFIL



CONVÉS



Desenhos e equipamentos indicativos. Podem sofrer alterações.
Para propostas contactar info@enp.pt



Estaleiros Navais de Peniche S.A.

Molhe Leste
2520-620 Peniche

Tel: +351 262 780 420

www.enp.pt

Portugal

info@enp.pt

39.353282, -9.36773